

## 导轨式安装电能表 快速操作指南(1P)

感谢您选用江阴长江电器有限公司的仪表，为了方便您安全、正确、高效的使用本装置，请仔细阅读本说明书并在使用时务必注意以下几点：

- ◆ 该装置必须由专业人员进行安装与检修；
  - ◆ 在对该装置进行接线操作前必须切断输入信号和电源，将所有的电流互感器的二次侧线圈短路；
  - ◆ 始终使用合适的电压检测装置来确定装置各部位电压；
- 下述情况会导致装置损坏或装置工作的异常：
- ◆ 辅助电源、电压、频率超范围；
  - ◆ 电流或电压输入极性不正确；
  - ◆ 带电拔插通信端子；
  - ◆ 未按要求接线。

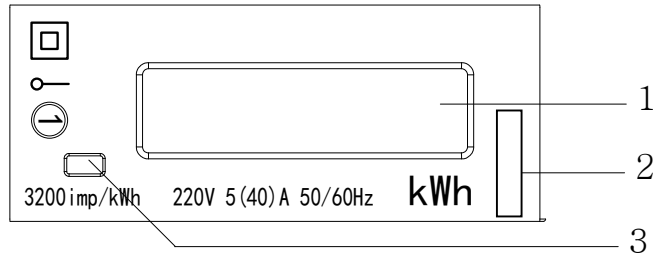


当装置工作时，请勿接触端子！

### 1. 产品概述

导轨式安装电能表采用先进的电能计量芯片，应用数字采样处理技术及 SMT 工艺，根据用户实际用电状况设计、制造。该系列电能表采用模块化结构，体积小，安装方便，运行可靠。

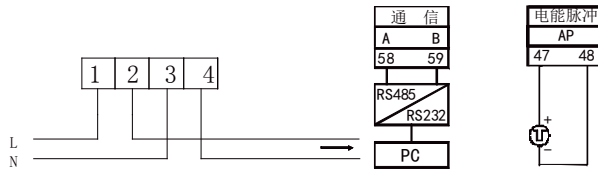
### 2. 面板介绍



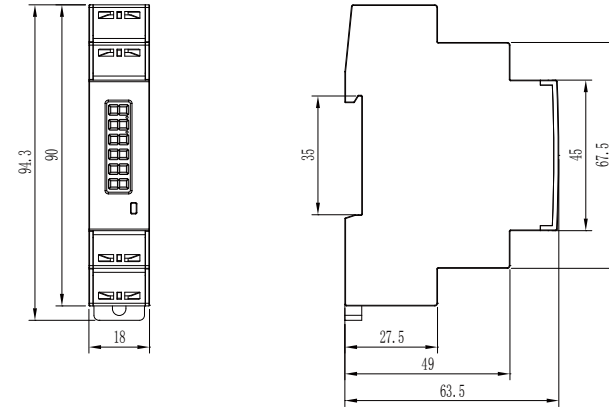
1: LCD 显示界面 2: 仪表型号 3: 电能脉冲指示灯

### 3. 安装接线

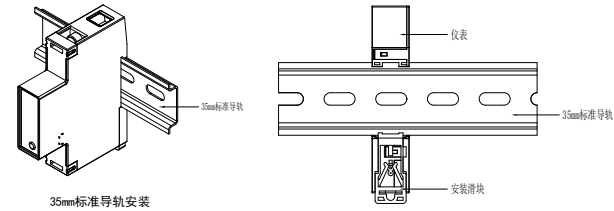
#### 3.1 接线图



### 3.2 外形尺寸



### 3.3 安装方式



### 4. 显示

导轨电能表可显正向有功电能数据，显示界面如下：

显示界面	说明
	正向有功电能： EP = 780.62 kWh

## 江阴长江电器有限公司

JIANGYIN CHANGJIANG ELECTRIC APPLIANCE CO.,LTD

地址：江苏省江阴市澄江东路 99 号

Add: No. 99 Chengjiang R. (E), Jiangyin, Jiangsu, China

电话 (Tel) : 0086-510-86856743 86851843 86852364

0086-510-86852075 86852665

传真 (Fax) : 0086-510-86853798 86851373 P.C.:214429

Http: //www.cjel.com E-mail: AD11@cjel.com